

Kontakt und Anmeldung

LandFrauenverband Weser-Ems e.V.

Mars-la-Tour-Straße 6

26121 Oldenburg

Tel.: 0441/801 817

E-Mail: lfv@lwk-niedersachsen.de

Anmeldungen sind telefonisch oder per E-Mail in der Geschäftsstelle möglich.



Veranstaltungsort

Stadthalle Cloppenburg

Mühlenstraße 20–22

49661 Cloppenburg

Navigation Parkplätze:

Parkausweise sind für 1€/Stück erhältlich. Bitte bei der Anmeldung angeben!

Eintrittspreis

40 € inkl. Tagungsverpflegung

Bitte auf folgendes Konto überweisen:

LandFrauenverband Weser-Ems e.V.

Landessparkasse zu Oldenburg

IBAN: DE 32 2805 0100 0024 4019 60

Ihre Anmeldung ist verbindlich, sobald der Betrag auf unserem Konto eingegangen ist.

Bitte beachten Sie:

Es werden keine Eintrittskarten versendet. Bitte melden Sie sich an der Kasse am Einlass. Ihr Name ist dort vermerkt. Sie erhalten dort auch Ihren Parkausweis, sofern Sie diesen bei Anmeldung mitbestellt haben.

Mit Unterstützung von:

LAND & Forst



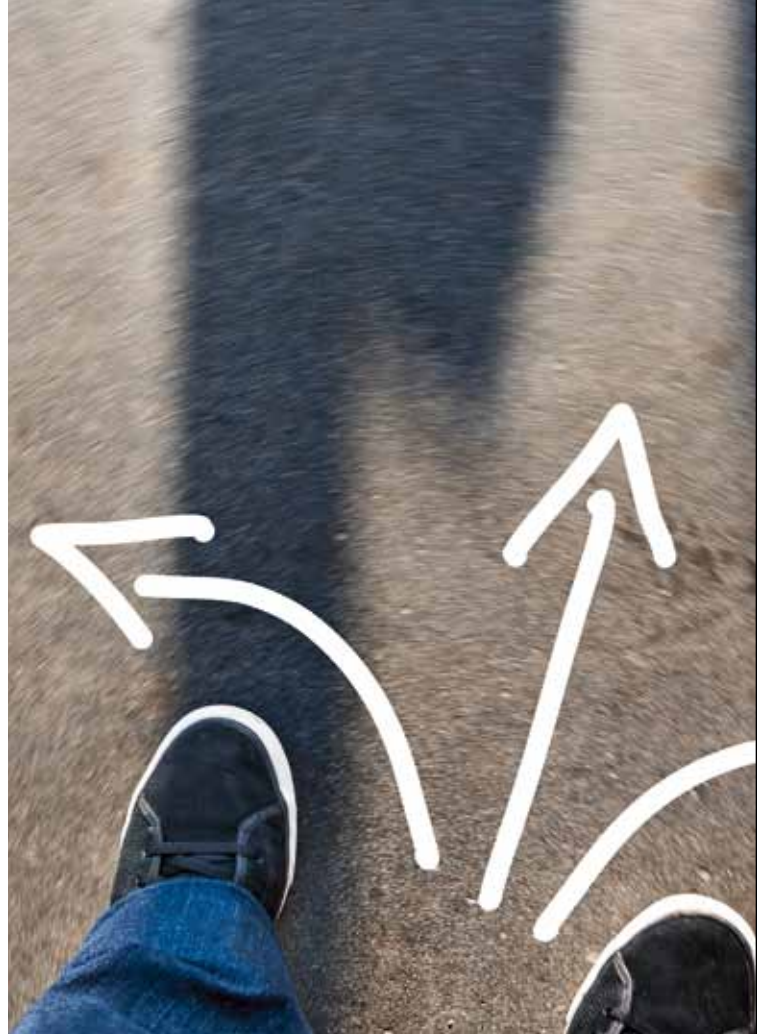
Abenteuer Landwirtschaft: Entscheidungen treffen, mit Entscheidungen leben.

4. Fachtagung für Frauen
in der Landwirtschaft

Dienstag, 17. Oktober 2017, Beginn 10.00 Uhr
Stadthalle Cloppenburg

Land Frauen
Niedersächsischer LandFrauenverband Hannover

Landwirtschaftskammer
Niedersachsen





Liebe LandFrauen!

Alltäglich treffen wir Entscheidungen. „Nur, wer sich entscheidet, existiert“, so hat es bereits Martin Luther erkannt und formuliert.

Aufgrund der angespannten Lage auf vielen landwirtschaftlichen Betrieben stellen sich gerade Landwirtinnen und Bäuerinnen die Frage, ob und durch welche betriebliche Änderung sie selbst einen Beitrag zur Verbesserung der Situation leisten können.

Dieser Weg erfordert sehr viel Mut sowie Zuversicht und bedeutet manchmal auch ein Abenteuer.

Aber wie werden überhaupt Entscheidungen getroffen? Von welchen Faktoren hängen sie ab? Wie lassen sich mögliche Zweifel aus dem Weg räumen? Welche Erfahrungen haben andere Frauen mit dem bewussten Treffen strategischer Entscheidungen gemacht?

Wir möchten Sie einladen, auf diese und weitere Fragen eine Antwort zu finden und neue Perspektiven zu entdecken.

Herzliche Grüße



Ihre Barbara Otte-Kinast

Vorsitzende des LandFrauenverbandes Hannover



Ihr Gerhard Schwetje

Präsident der LWK Niedersachsen



Ihre Agnes Witschen

Vorsitzende des LandFrauenverbandes Weser-Ems

Programm

10 Uhr Eröffnung und Begrüßung

Agnes Witschen, Vorsitzende LFV Weser-Ems e.V.

10.15 Uhr Grußworte

Gerhard Schwetje, Präsident LWK Niedersachsen

10.30 Uhr Gastbeitrag

Frauen in der Landwirtschaft – Mut zur Veränderung

Johanne Modder, MdL, Nds. Fraktionsvorsitzende SPD und LandFrau

11.00 Uhr Impulsreferate

Herausforderungen und Chancen – Landwirtschaft mit Zukunft,

Dr. Andrea Wälzholz, Nds. Ministerium f. Landwirtschaft, Ernährung und Verbraucherschutz

Wieviel Entscheidung darf es sein? Wenn Druck auch Gegendruck erzeugt...

Andreas Brinker, Bildungsreferent, Kath. Landvolkhochschule Oesede

Bäuerinnen – Mit Herz, Geist und Verstand

Dr. Clemens Dirscherl, Geschäftsführer Ev. Bauernwerk der Ev. Landeskirche in Württemberg

ca. 12.30 Uhr Imbiss

13.30 Uhr 3 Bäuerinnen berichten

Entscheidungen treffen, mit Entscheidungen leben

Monika Grashorn, Hof Schweers, Dötlingen

Elke Steffens, ehemalige Bäuerin, Neuenkirchen

Jacqueline Tönjes, Junglandwirtin, Dötlingen

14.45 Uhr Moderierte Podiumsdiskussion mit den Referenten

und den 3 Bäuerinnen, ggf. auch mit Christine Grimme, Landmaschinenfabrik GmbH, Damme

16.00 Uhr Schlussworte

Barbara Otte-Kinast, Vorsitzende NLV

Gesamtmoderation:

Angelika Sontheimer, Dipl. Ing. agr. Journalistin

Ende der Veranstaltung ca. 16.30 Uhr